

# 采购内容及需求

## 一、项目简介

本次招标项目为 2022 年千岛湖校区大型修缮工程设计服务采购，主要内容为校区修缮工程（主要包括建筑、室内装饰装修、市政工程等）的设计服务，包括设计方案、施工图、项目施工中涉及的材料推荐品牌等各项服务。

采购目的：根据千岛湖校区建设发展及工程管理相关要求，为进一步提升校 2022~2023 年各项修缮工程的品质，确保工程设计的专业性、合理性及完整性，各类建设工程的有序推进。

## 二、项目概况

项目名称：2022 年大型修缮项目工程设计服务

设计一：山水田径场跑道整体翻修

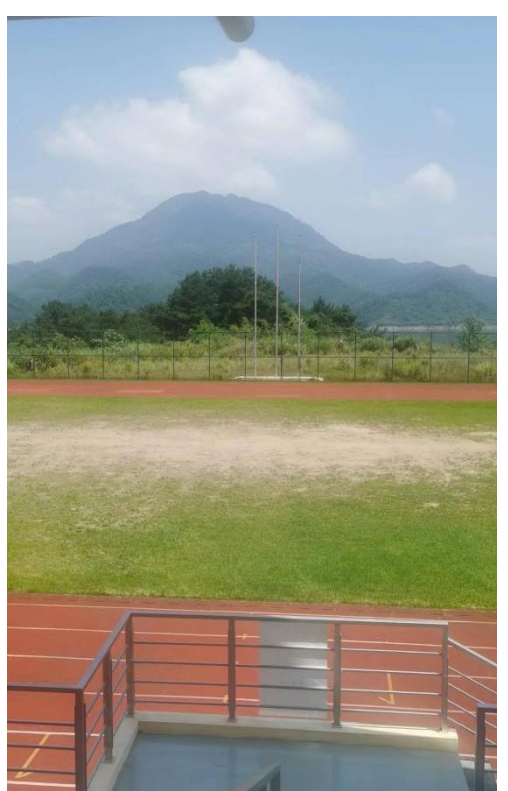
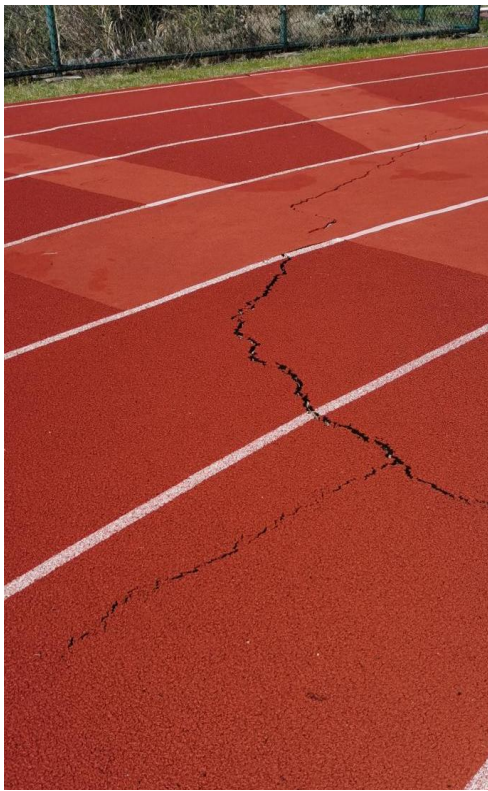
项目实施面积：山水田径场 6000 m<sup>2</sup>

现状及功能需求：浙江旅游职业学院千岛湖校区山水田径场于 2016 年建设并投入使用，至今已使用 6 年，塑胶跑道正常使用年限在 5-8 年，山水田径场邻近千岛湖受环境侵蚀严重，塑胶跑道已局部老化开裂。沿湖侧塑胶跑道由于基础沉降严重，出现多处大裂缝。跑道整体高低不平，学生体育运动及运动会存在安全隐患。为了消除隐患，完善体育运动场地。需要局部基础处理，整体翻修塑胶跑道及运动草皮种植。基础处理约 1000 m<sup>2</sup>，塑胶面层翻新约 2500 m<sup>2</sup>，运动草皮更换约 2400 m<sup>2</sup>。

改造范围：▲本次改造设计涉及建筑、结构、给排水、泛光照明、市政工程等。

山水田径场平面图





方案一：采用运动草皮。

方案二：采用仿生草皮。

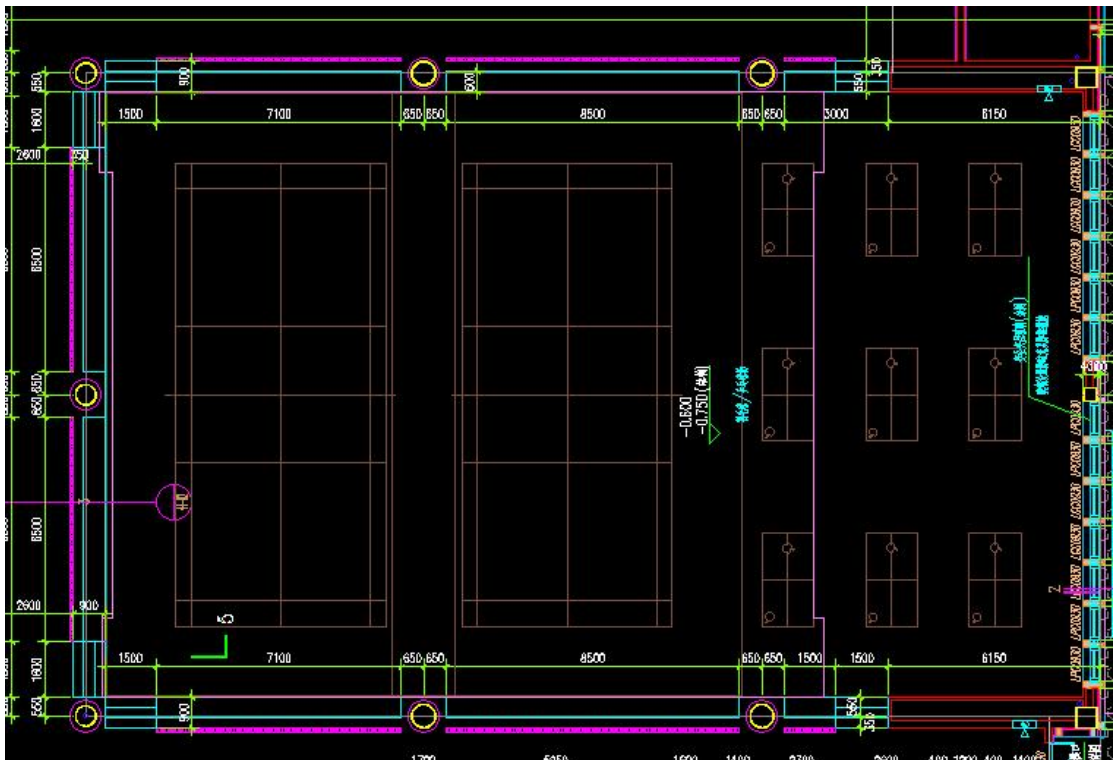
内容二：毅行馆羽毛球场地翻修改造

项目实施面积：500 m<sup>2</sup>。

现状及功能需求：浙江旅游职业学院千岛湖校区毅行馆于2018投入使用。羽毛球运动地板由于运动地板基础防水，排水不完善，大部分龙骨已经腐烂。每年梅雨季节由于湿气重，排水不畅地板就会吸水起拱，已经严重影响教学工作及学生体育锻炼，且存在较大的安全隐患。为了彻底解决问题需要屋面整体拆除翻修，改用其他材质地面。

改造范围：▲本次改造设计涉及建筑、结构、给排水、泛光照明、弱电等

体育馆室内羽毛球场地平面图：





内容三：毅行馆屋面漏水翻修

项目实施面积：1300 m<sup>2</sup>。

现状及功能需求：浙江旅游职业学院千岛湖校区毅行馆于2018投入使用。毅行馆采用钢混结构设计，由于钢材和混凝土热胀冷缩系数不同，钢混屋面结构性裂缝很多，2021年，新增体育馆羽毛球顶部钢梁漏水。2022年2月，持续雨雪天气，体育馆室内又新增多处漏水，尤其是篮

球场地，而且很难确定具体漏水点。体育馆屋面漏水已经严重影响教学工作及学生体育锻炼。需要整理考虑一次性彻底解决漏水情况。

改造范围：▲本次改造设计涉及建筑、结构、给排水、泛光照明、弱电、监控等

毅行馆屋面航拍图：



### 三、项目预算概况（内容、用途、数量、简要技术要求等）

采购内容	采购型号	数量	预算（万元）	使用单位
	由发包人提供千岛湖校区地形图、原有建筑物图纸，设计单位根据原有图纸设计建筑、结构图纸。			
山水田径场 跑道整体翻 修	设计成果： 1. 概念设计 2. 施工图设计	1	1.8	千岛湖国 际酒店管 理学院
毅行馆羽毛 球场地翻修 改造	设计成果： 1. 概念设计 2. 施工图设计	1	0.7	
毅行馆屋面 漏水翻修	设计成果： 1、概念设计	1	0.5	

以上内容需要提交设计成果文件：

方案设计为 3 份，施工图设计 8 份，初步概算 1 份。

设计成果提供点选表

性质划分	阶段工作划分	成果名称	成果适用范围
概念设计	项目方案设计	概念方案 效果图 平面布置示意图	初步概算 初步方案对比
施工图设计	施工图设计	施工图	施工招标 现场施工指导
设计范围表：总图（含景观）、建筑、结构（含钢结构等特殊结构体系）、给排水、泛光照明、建筑声学、弱电智能化、市政工程、景观及绿化、设计概算			

设计成果及因此产生的知识产权归属招标人拥有

### 四、其他需求

1. 项目方案设计需经校区确认后方可施工图设计。
2. 设计方案及效果图经使用部门签字确认后不得修改。

### 五、学校 2022~2023 年其他设计项目设计费计算方式

1. 本次项目的中标人允许承接招标人在合同签日起一年内提供的资质范围内允许承接学院各类修缮工程设计服务工作。设计收费标准参照《工程勘察设计收费标准(2002年修订本)》。

2. 项目设计费=基本设计收费×投标费率（此处投标费率含义为：本次项目的投标价除以本次项目的预算价折算出来的折扣即为投标费率）

3. 基本设计收费=工程设计收费基价×专业调整系数×工程复杂程度调整系数×附加调整系数专业调整系数、工程复杂程度调整系数、附加调整系数均按最低值计取。

4. 总务办对各使用部门的设计需求资料进行备案。